

## Natursteinboden für Balkone, Terrassen



rosé



grün



hellbraun



multi

## Colorit-Quarz- Bindemittel 1 – K –PUR

### Einsatzbereich:

Zur dekorativen Gestaltung von Nutzschichten. Hergestellt aus Colorit-Quarz-Bindemittel mit Colorit-Quarzen oder Marmor. Bei Neubau und Instandsetzung.

### Verarbeitung:

Vor dem Öffnen das Bindemittel kräftig schütteln. Gebinde vollständig entleeren. Colorit-Bindemittel mit langsam laufendem Zwangsmischer in die Colorit-Quarze einmischen, bis Bindemittel und Colorit-Quarze homogen vermischt sind. Mischzeit ca. 5 Minuten. Arbeitsmischung gleichmäßig auf den vorbereiteten Untergrund mit einem Richtscheit verteilen, abziehen und leicht mit der Glättkelle verdichten. Anschließend noch einmal gleichmäßig mit der Glättkelle abziehen.

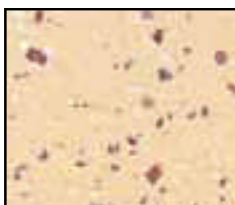
### Verbrauch:

ca. 12,5 kg/m<sup>2</sup> Colorit-Quarz + ca. 0,8 - 1,0 kg/m<sup>2</sup> Bindemittel

### Lieferform:

1,7 kg Gebinde – Bindemittel mit 25 kg Quarze 0,7 – 1,2 mm  
2,0 kg Gebinde – Bindemittel mit 25 kg Marmor 2 – 3 mm

## Farbmuster Beschichtung für Balkone, Terrassen, Garagen, Keller und Laubengänge



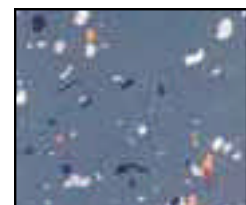
beige



grau



schilfgrün



blaugrau

Farbdarstellungen sind Näherungswerte. Eine 100% farbverbindliche Darstellung ist drucktechnisch nicht möglich.